

Lautsprecher-Abdeckrahmen mit Akustikstoff neu bespannen

Anleitung

1)

Rahmen gründlich säubern (alte Stoffreste komplett entfernen)



2)

Akustikstoff grob zuschneiden und unter den Rahmen legen. Darauf achten, dass die glattere Seite des Stoffs nach oben zeigt.



3)

Der Akustikstoff soll in unserem Beispiel mit Sprühkleber am Rahmen befestigt werden. Dazu wird eine Sprühschablone benötigt. Die Grösse der Sprühschablone wird wie folgt bestimmt:

a) Messen der Rahmenlänge und der Rahmenbreite



b) Messen der Rahmendicke



4)

Berechnen der Grösse der Sprühschablone:

Länge des Abdeckrahmens in mm, im Beispiel = 277 mm
+ 2 mal die Rahmendicke, hier 12 mm = + 24 mm
abzüglich 5 mm Dehnungsmass pro Seite = - 10 mm
Total (277 plus 24 minus 10) = **291 mm Länge**

Breite des Abdeckrahmens in mm, im Beispiel = 200 mm
+ 2 mal die Rahmendicke, hier 12 mm = + 24 mm
abzüglich 5 mm Dehnungsmass pro Seite = - 10 mm
Total (200 plus 24 minus 10) = **214 mm Breite**
Grösse der Beispielschablone **291 x 214 mm**

5)

Zuschneiden der Sprühschablone aus dünnem Halbkarton (z.B. Pizzaverpackung) und Positionierung der Sprühschablone auf dem Akustikstoff. Darauf achten, dass die glattere Seite des Stoffs nach oben zeigt und dass die Ränder gleichmässig verteilt sind



6)

Besprühen des Akustikstoffs mit Sprühkleber (Kontaktkleber)



7)

Sprüschablone entfernen und Kleber trocknen lassen gemäss Instruktion des Kleber-Herstellers



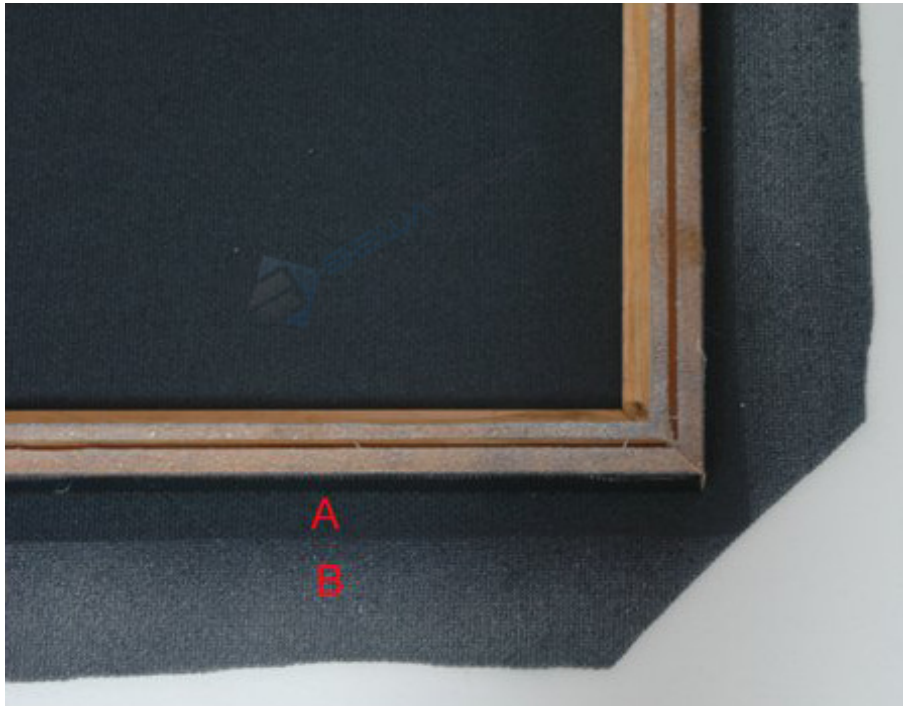
8)

Der Rahmen soll nur auf der Oberseite mit Kleber besprüht werden. Die Innen- und Aussenseite des Rahmens wird nicht besprüht. Innen wird der Rahmen am besten mit einem Stück Halbkarton abgedeckt, gesprüht wird von innen gegen aussen, so gelangt kein Kleber an die Aussenseite des Rahmens



9)

Rahmen auf Akustikstoff gleichmässig positionieren und Ecken 45° abschneiden bis zur leimfreien Zone **A**



10)

Den Stoff gleichmässig verteilt zuerst auf der einen, dann auf der anderen Seite so über den Rahmen ziehen und auf der Oberseite des Rahmens festkleben, dass der mit Kleber besprühte Teil **B** des Akustikstoffs ganz auf der Oberseite des Rahmens zu liegen kommt



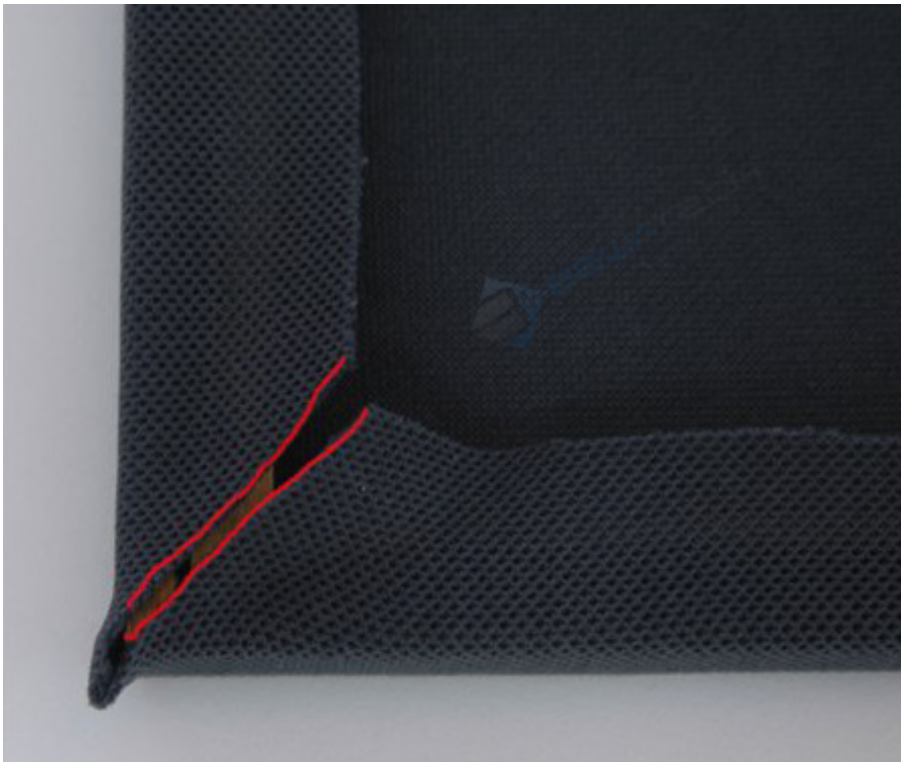
11)

Dasselbe wiederholen mit den anderen 2 Seiten



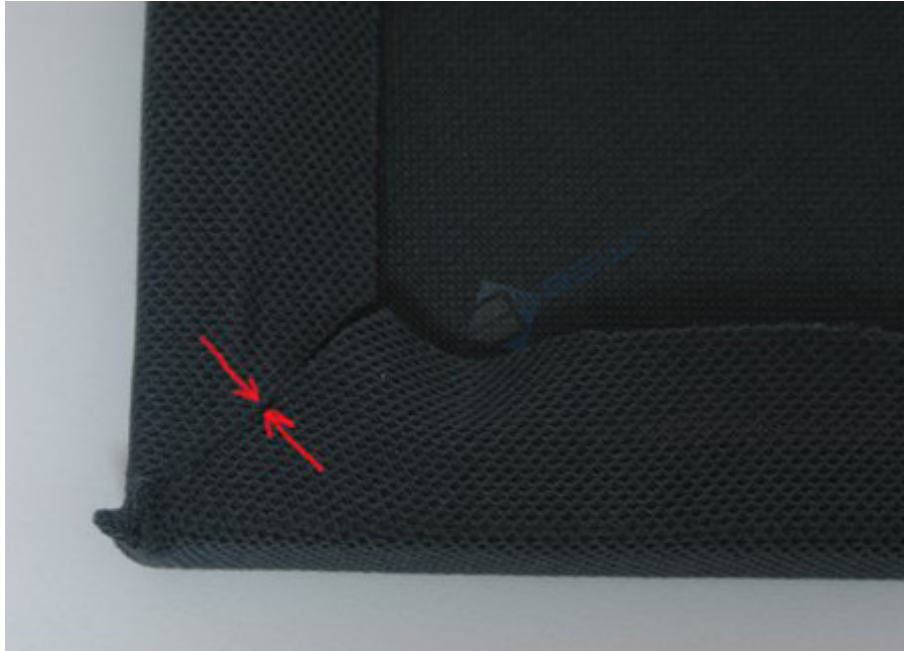
12)

Den überlappenden Akustikstoff ein wenig lösen und sorgfältig abschneiden, so dass noch genügend Stoff in der Ecke bleibt zum Abdecken der Eckspitze.



13)

Die vorher zugeschnittenen **Kanten** aneinander stossen und gut festdrücken auf dem Rahmen



14)

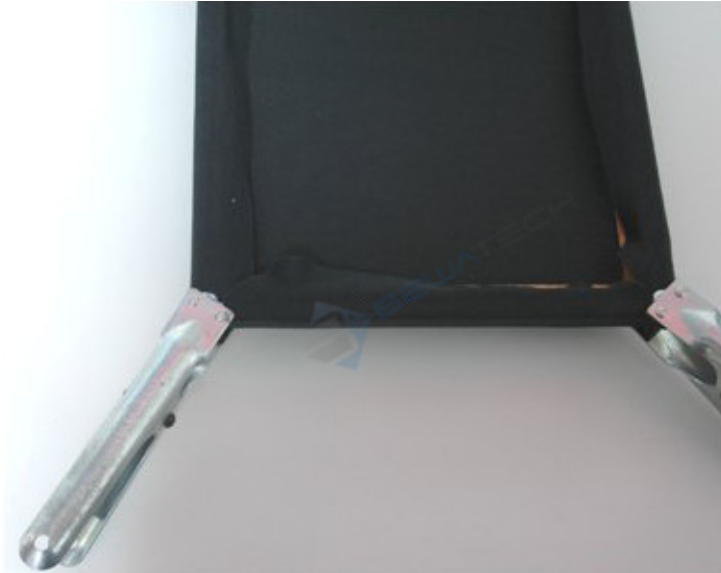
Die Eckenspitze satt auf die Rahmenecke hochziehen und mit einem Tropfen Sekundenkleber (Schutzhandschuhe tragen!) auf dem Rahmen festkleben, mit Hilfe eines Schraubenziehers kurze Zeit festdrücken, bis der Akustikstoff hält. Alternativ können die Eckenspitzen auch mit Universalkleber fixiert werden, siehe Bild 15



15)

Alternative zu Bild 14

Die Eckenspitze satt auf die Rahmenecke hochziehen und mit einem Tropfen Universalkleber (oder Holzleim) auf dem Rahmen festkleben, mit Hilfe von Klammern festdrücken, bis der Akustikstoff hält



16)

Nach dem Trocknen den überschüssigen Akustikstoff mit einem scharfen Messer sorgfältig abschneiden



17)

Der neu bezogene Rahmen ist nun fertig



18)

Zur Befestigung am Lautsprecher kann z.B. selbstklebendes Klettband verwendet werden (in jedem besseren Baumarkt erhältlich). Je nach Grösse des Rahmens unterschiedlich viele Klettbänder verwenden. Die Klettband-Abschnitte auf den Rahmen kleben (sehr gut festdrücken).



19)

Den Rahmen provisorisch auf den Lautsprecher legen (Schutzfolien noch auf den Klettbändern) und die endgültige Position des Rahmens auf dem Lautsprecher prüfen.



20)

Die restlichen Klettband-Schutzfolien vom Rahmen entfernen und den Rahmen endgültig auf dem Lautsprecher positionieren und sehr gut festdrücken, fertig !

